



imageRUNNER ADVANCE serie DX 6700

SICUREZZA E DIGITALIZZAZIONE AI MASSIMI LIVELLI

INNOVATIVA TECNOLOGIA DI SCANSIONE E SOFTWARE INTELLIGENTI

Il futuro del business è digitale. Canon imageRUNNER ADVANCE DX è una nuova generazione di dispositivi multifunzione intelligenti progettati per supportare e accelerare ogni fase della tua trasformazione digitale. Evolvendo ulteriormente la pluripremiata tecnologia Canon imageRUNNER ADVANCE, la sua tecnologia e il software all'avanguardia lavorano fianco a fianco per digitalizzare, automatizzare e ottimizzare i flussi di lavoro incentrati sui contenuti.

La serie imageRUNNER ADVANCE DX 6700 di Canon offre dispositivi multifunzione intelligenti e sicuri per stampe monocromatiche A3 che garantiscono flussi di lavoro dinamici e digitalizzati e la rapida produzione di documenti di elevata qualità, senza compromettere la sicurezza. La nuova tecnologia di scansione assicura un'elevata velocità e una precisione senza eguali, mentre il software integrato uniFLOW Online Express offre connettività cloud e funzioni di base per una gestione semplice delle stampe.



**CONNETTIVITÀ
CLOUD**



SICUREZZA  **McAfee
PROTECTED**



PRODUTTIVITÀ



SOSTENIBILITÀ



Canon uniFLOW Online
Outstanding Cloud Output Management Solution

New to the Line

Canon

imageRUNNER ADVANCE serie DX 6700

CONNETTIVITÀ CLOUD

- Scansiona e stampa documenti ovunque tu sia grazie alla connettività cloud, affiancata alla possibilità di generare file riutilizzabili in fase di scansione
- Il software integrato e basato sul cloud uniFLOW Online Express offre un'unica soluzione integrata per migliorare la sicurezza dei dispositivi e semplificare la gestione delle stampe
- La piattaforma MEAP di Canon ottimizza i processi grazie all'integrazione con le soluzioni di acquisizione dei documenti e di gestione delle stampe e varie applicazioni come uniFLOW Online*, AirPrint, Mopria, Google Cloud Print e Canon PRINT Business

SICUREZZA

- Assicura la riservatezza e la sicurezza delle informazioni in tutta la rete grazie a IPsec e alla funzionalità firewall
- Per rispettare i criteri di sicurezza della tua azienda, configura l'autenticazione del dispositivo, l'autenticazione a due fattori e le limitazioni alle funzionalità della macchina
- La scansione di PDF crittografati assicura la sicurezza dei documenti durante il processo di scansione
- Passa a uniFLOW Online* per una maggiore sicurezza di stampa, per la stampa da dispositivi mobili e come ospite da qualsiasi macchina
- La combinazione dei controlli di sistema all'avvio e del software McAfee Embedded Control assicura che le funzionalità dei dispositivi non vengano mai compromesse dalla manomissione del firmware e delle applicazioni, il tutto in tempo reale.

*uniFLOW Online è disponibile come abbonamento cloud basato su dispositivo per la gestione della stampa e dell'acquisizione dei documenti. In base alle esigenze aziendali, gli utenti possono passare a uniFLOW Online per accedere a una vasta gamma di ulteriori vantaggi, tra cui: Una maggiore sicurezza con i metodi di autenticazione utente. Flussi di lavoro personalizzati per migliorare la produttività. Riduzione degli sprechi grazie alla conferma dei lavori direttamente sulla periferica. Una dashboard cloud intuitiva per visionare i dati in tempo reale. Maggiore controllo su accesso e utilizzo per ridurre i costi di stampa.

PRODUTTIVITÀ

- Scansione rapida di alta qualità fino a 270 ipm (A4) con una vasta gamma di opzioni per la connettività
- Flussi di lavoro di scansione, acquisizione e ricerca automatizzati per migliorare la produttività e ridurre l'errore umano
- Strumenti di gestione del dispositivo come iWMC per un controllo centralizzato sul parco macchine e sulla gestione delle stampe
- Rimozione automatica delle pagine vuote durante la scansione
- Formati riutilizzabili, nomi file automatici generati dai dati del codice a barre, conversioni in formato Office, cloud e funzione OCR con IRIS per dispositivi, per una facile gestione e una rapida elaborazione dei documenti

SOSTENIBILITÀ

- Modifica delle impostazioni di stampa a livello di dispositivo per risultati di scansione accurati
- Funzionamento silenzioso e minor rumore prodotto dalla carta durante la scansione grazie a tecnologie come la registrazione digitale e a una struttura interna dell'ADF più snella
- Processi automatizzati e digitalizzati per ridurre al minimo l'utilizzo di carta e avere un ufficio senza scartoffie
- Riduzione degli sprechi con scansione di alta qualità, che include la correzione dell'inclinazione e un innovativo vetro anti-macchia

RIEPILOGO PRODOTTO

- **Formato:** Monocromatico A3
- **Capacità di alimentazione carta (max.):** 7.700 fogli
- **Tempo di riscaldamento:** 4 secondi o meno
- **Capacità di finitura:** Fascicolazione, Raggruppamento, Offset, Pinzatura, Pinzatura a sella, Foratura, Pinzatura ecologica, Pinzatura on-demand, Inserimento documento, Piegatura a Z, Piegatura a C
- **Tipi di file supportati:** PDF, EPS, TIFF, JPEG e XPS
- **Opzionale:** EFI Fiery integrato
- **Velocità di stampa:** 55-80 ppm (A4)
- **Velocità di scansione:** 270 ipm (A4)
- **Linguaggi di stampa:** UFR II, PCL6, Adobe® PostScript 3™ (opzionale)
- **Risoluzione di stampa:** 1.200 x 1.200
- Connettività cloud migliorata per accedere ai documenti in modo collaborativo ovunque tu sia con formati riutilizzabili per una gestione semplice
- Scansione accurata ad alta velocità semplificata dall'innovativo meccanismo di alimentazione carta di Canon e dal vetro anti-macchie
- Grazie all'efficiente automazione del flusso di lavoro i documenti vengono scansionati, acquisiti e ricercati con applicazioni tra cui OneDrive, SharePoint, Concur e Dropbox
- Software McAfee Embedded Control unito ad altre funzioni di sicurezza per una tranquillità completa e una protezione con copertura a 360°: documenti, rete e dispositivo
- Gestione semplice delle stampe grazie alle impostazioni di stampa con gestione centralizzata e all'analisi sull'utilizzo dei dispositivi offerta dal software integrato uniFLOW Online Express.
- Funzionamento dell'ADF silenzioso, basso consumo energetico ed emissioni ridotte per un impatto ambientale minore

SOLUZIONI PERSONALIZZATE PER SODDISFARE QUALUNQUE ESIGENZA

PRATICITÀ

Svolgi le operazioni quotidiane in modo sicuro e semplice, con un hardware efficiente, un software integrato come uniFLOW Online Express e servizi che offrono una manutenzione semplice ed un supporto completo al dispositivo.



HARDWARE



SERVIZI



SOFTWARE

PERSONALIZZAZIONE

Soluzioni su misura per qualsiasi esigenza aziendale, per eliminare gli oneri di gestione della stampa. Consulta gli esperti Canon per soddisfare le tue esigenze, con soluzioni su misura e opzioni di gestione dei servizi.

SVILUPPO CONTINUO

Aumenta le funzionalità con opzioni di finitura e componenti aggiuntivi per la sicurezza, come ad esempio il servizio di rimozione dei dati. Espandi le capacità di integrazione cloud grazie ad uniFLOW Online, che include la scansione avanzata direttamente tramite il proprio account Google.

Canon Inc.
canon.com

Canon Europe
canon-europe.com

Italian edition
© Canon Europa N.V., 2020

imageRUNNER ADVANCE DX serie 6700

MIGLIORA L'EFFICIENZA AZIENDALE CON DISPOSITIVI MULTIFUNZIONE PER STAMPE A3 MONOCROMATICHE, CHE SEMPLIFICANO I FLUSSI DI LAVORO GRAZIE AD AUTOMAZIONE E CONNETTIVITÀ CLOUD

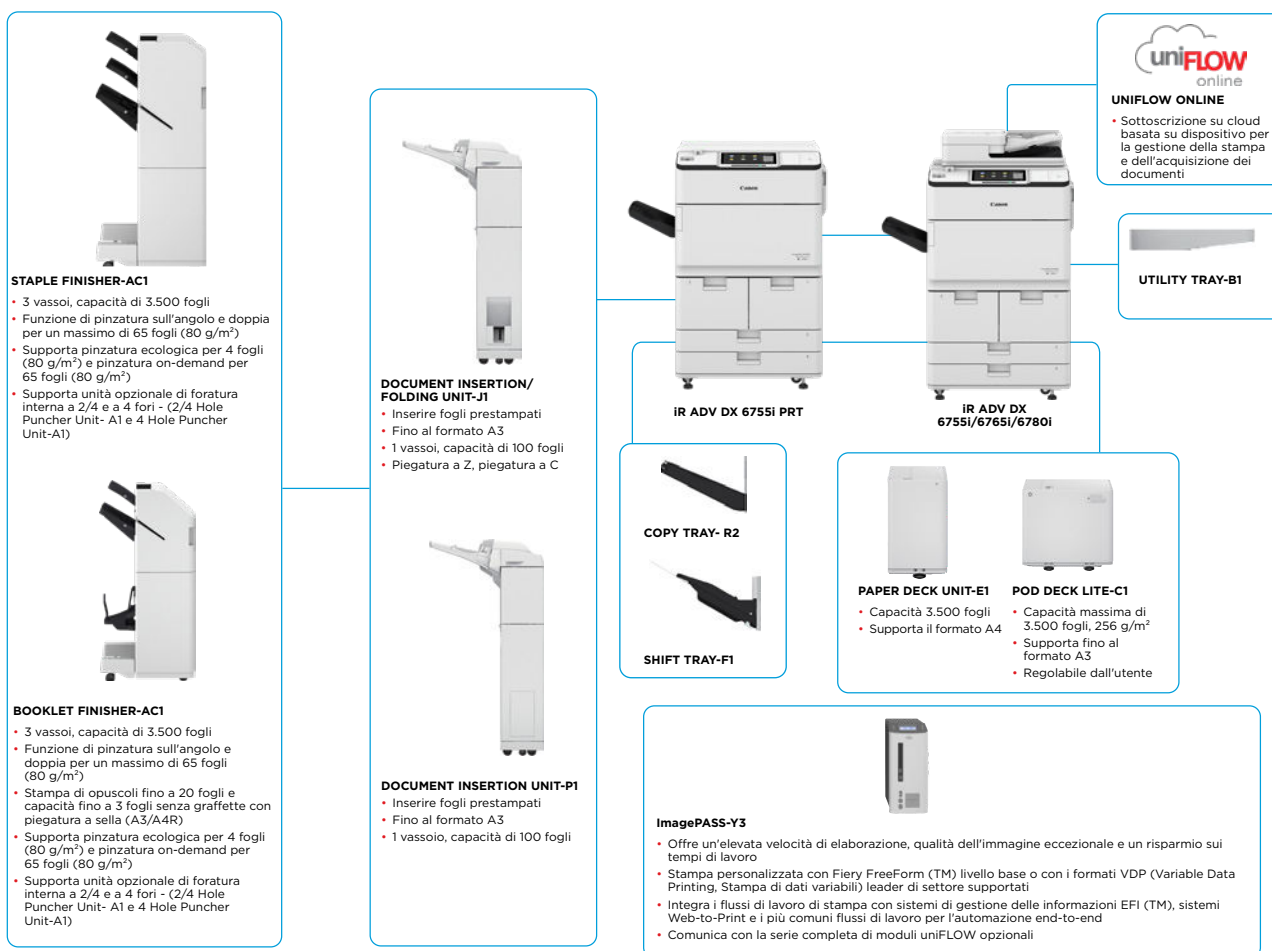


Canon uniFLOW Online
Outstanding Cloud Output-Management Solution



New to the Line

OPZIONI DI CONFIGURAZIONE PRINCIPALI



Questa configurazione è solo a scopo illustrativo. Per un elenco completo delle opzioni e compatibilità, utilizza il [configuratore di prodotti](#) online.

Unified Firmware Platform (UFP) garantisce la disponibilità degli ultimi aggiornamenti delle funzioni e della protezione, per un'esperienza utente migliore in tutta la gamma prodotti IR ADVANCE DX.

Canon

SPECIFICHE TECNICHE

imageRUNNER ADVANCE serie DX 6700

UNITÀ PRINCIPALE

Tipo	Multifunzione laser monocromatica A3
Funzionalità base	Stampa, copia*, scansione*, invio*, archiviazione e fax opzionale* *Non disponibile per il modello iR ADV DX 6755i PRT
Processore	Processore Dual-core da 1,75 GHz
Pannello di controllo	Standard: schermo a sfioramento LCD WSVGA TFT a colori da 10,1 pollici Opzionale: schermo a sfioramento verticale LCD SVGA TFT a colori da 10,4 pollici per il modello MFP
Memoria	Standard: RAM 3 GB
Disco fisso	Standard*: 320 GB (spazio su disco disponibile: 250 GB) Opzionale: 250 GB, 1 TB *Può essere utilizzato un altro HDD iniziale.
Mirroring disco fisso	Opzionale
Connettività	Rete Standard: 1000Base-T/100Base-TX/10Base-T, LAN wireless (IEEE 802.11 b/g/n) Opzionale: NFC, Bluetooth Low Energy Altro Standard: USB 2.0 (host) x1, USB 3.0 (host) x1, USB 2.0 (dispositivo) x1 Opzionale: Interfaccia seriale, Copy Control Interface
Formato carta in ingresso (A4, 80 g/m²)	Standard: 4.200 fogli 1 vassoio multifunzione da 100 fogli 2 cassette da 550 fogli 2 paper deck da 1.500 fogli Massimo: 7.700 fogli (con Paper Deck Unit-E1 o POD Deck Lite-C1)
Capacità carta in uscita (A4, 80 g/m²)	250 fogli (con Copy Tray-R2). Massima: 3.500 fogli (con Staple Finisher-AC1 o Booklet Finisher-AC1)
Funzioni di finitura	Con le opzioni seguenti: Fascicolazione, Raggruppamento, Offset, Pinzatura, Pinzatura a sella, Foratura, Pinzatura ecologica, Pinzatura on-demand, Inserimento documento, Piegatura a Z, Piegatura a C
Tipi di carta supportati	Vassoio multiuso: sottile, comune, riciclata, colorata, pesante, alta qualità, lucido, etichette, perforata, carta intestata, fogli per rubrica, ricalco Paper Deck (destra/sinistra): Sottile, comune, riciclata, colorata, spessa, alta qualità, perforata, carta intestata Cassette carta (superiore/inferiore): Sottile, comune, riciclata, colorata, spessa, alta qualità, perforata, carta intestata, fogli per rubrica* *Richiede Tab Feeding Attachment-B1.
Formati carta supportati	Vassoio multiuso: Formati standard: A3, A4, A4R, A5 ¹ , A5R, A6R ² , B4, B5, B5R Formati personalizzati: da 100,0 x 148,0 mm a 297,0 x 487,7 mm Formato libero: da 100,0 x 148,0 mm a 297,0 x 487,7 mm ¹ Grammatore carta supportate: più di 64 g/m ² ² Grammatore carta supportate: più di 91 g/m ²
Grammatore carta supportate	Paper Deck (destra/sinistra): Formati standard: A4, B5 Cassette carta (superiore/inferiore): Formati standard: A3, A4, A4R, A5R, B4, B5, B5R Formati personalizzati: da 139,7 x 182,0 mm a 297 x 487,7 mm Vassoio multifunzione: da 52 a 256 g/m ² Paper Deck (destra/sinistra): da 52 a 220 g/m ² Cassette carta (superiore/inferiore): da 52 a 220 g/m ² Fronte/retro: da 52 a 220 g/m ²
Tempo di riscaldamento	Modalità avvio rapido: 4 secondi o meno* *Tempo calcolato dall'accensione della periferica a quando l'icona di copia viene visualizzata ed è abilitata all'esecuzione delle operazioni su touch screen Dalla modalità sospensione: 30 secondi o meno Dall'accensione: 30 secondi o meno* *Tempo dall'accensione della periferica fino alla copia pronta (senza prenotazione di stampa)
Dimensioni (L x P x A)	iR-ADV DX 6780i/6765i/6755i: 670 x 770 x 1.185 mm *Con schermo a sfioramento verticale opzionale: 1.170 x 770 x 1.252 mm iR-ADV DX 6755i PRT: 670 x 770 x 1.075 mm
Spazio di installazione (L x P)	Base: 1.533 x 1.353 mm (con vassoio multiuso/coperchio in alto a destra aperto + coperchio anteriore aperto + vassoio copia) Completamente configurato: 2.436 x 1.353 mm (con POD Deck Lite-C1 + Document Insertion/Folding Unit-J1 + Booklet Finisher-AC1/Staple Finisher-AC1 + Coperchio anteriore dell'unità principale aperto)
Peso	iR-ADV DX 6780i/6765i/6755i: circa 219 kg ¹ , circa 223 kg ² iR-ADV DX 6755i PRT: circa 199kg ³ ¹ Inclusi ADF, schermo piatto a sfioramento e contenitore di toner. ² Inclusi ADF, schermo piatto a sfioramento opzionale e contenitore di toner. ³ Inclusi schermo piatto, coperchio stampante e contenitore di toner.

SPECIFICHE DI STAMPA

Velocità di stampa	Incluso il contenitore di toner. iR-ADV DX 6780i: fino a 80 ppm (A4), fino a 40 ppm (A3), fino a 58 ppm (A4R), fino a 35 ppm (A5R) iR-ADV DX 6765i: fino a 65 ppm (A4), fino a 32 ppm (A3), fino a 47 ppm (A4R), fino a 35 ppm (A5R) iR-ADV DX 6755i PRT: fino a 55 ppm (A4), fino a 32 ppm (A3), fino a 40 ppm (A4R), fino a 35 ppm (A5R)
Risoluzione di stampa (dpi)	1.200 x 1.200
Linguaggi di stampa	Standard: UFRIL, PCL6 Opzionale: Adobe®PostScript®3™
Stampa diretta	Tipi di file supportati: PDF, EPS, TIFF/JPEG e XPS

Stampa da dispositivi mobili e cloud

AirPrint, Mopria e Google Cloud Print, Canon PRINT Business, uniFLOW Online

Una vasta gamma di soluzioni software e soluzioni basate su MEAP è a disposizione per fornire stampa da dispositivi mobili o connessi a Internet e servizi basati su cloud in base alle proprie esigenze. Per maggiori informazioni, contatta un rappresentante di zona

Font PS: 136 Roman
Font PCL: 93 Roman, 10 Bitmap, 2 font OCR, Andalé Mono WT K/S/T¹ (giapponese, coreano, cinese semplificato e cinese tradizionale), font Barcode²

¹ È necessario un PCL International Font Set-A1 opzionale.
² È necessario un Barcode Printing Kit-D1 opzionale.

Stampa protetta, Filigrana di sicurezza, Intestazione o piè di pagina, Layout pagina, Stampa fronte/retro, Formati carta/orientamenti misti, Copertine fronte/retro, Riduzione toner, Stampa poster, Attesa forzata stampa, Data di stampa, Stampa programmata, Stampa tramite stampante virtuale

UFRIL: Windows®7/8.1/10/Server 2008/Server 2008 R2/Server 2012/Server 2012 R2/Server 2016/Server 2019, MAC OS X (10.10 o versione successiva)
PCL: Windows®7/8.1/10/Server 2008/Server 2008 R2/Server 2012/Server 2012 R2/Server 2016/Server 2019 PS: Windows®7/8.1/10/Server 2008/Server 2008 R2/Server 2012/Server 2012 R2/Server 2016/Server 2019, MAC OS X (10.10 o versione successiva)
PPD: Windows®7/8.1/10, MAC OS X (10.9 o versione successiva)
Software McAfee Embedded Control
Dal luglio 2019.

SPECIFICHE DI COPIA

Velocità di copia	iR-ADV DX 6780i: fino a 80 ppm (A4), fino a 40 ppm (A3), fino a 58 ppm (A4R), fino a 35 ppm (A5R) iR-ADV DX 6765i: fino a 65 ppm (A4), fino a 32 ppm (A3), fino a 47 ppm (A4R), fino a 35 ppm (A5R) iR-ADV DX 6755i/6755i PRT: fino a 55 ppm (A4), fino a 32 ppm (A3), fino a 40 ppm (A4R), fino a 35 ppm (A5R)
Tempo di uscita della prima copia (A4)	iR-ADV DX 6780i: circa 3,1 secondi o meno iR-ADV DX 6765i: circa 3,3 secondi o meno iR-ADV DX 6755i/6755i PRT: circa 3,3 secondi o meno
Risoluzione di copia (dpi)	600 x 600
Copie multiple	Fino a 9.999 copie
Densità copia	Automatica o manuale (9 livelli)
Ingrandimento	Zoom variabile: da 25 a 400% (con incrementi dell'1%) Rapporti di riduzione/ingrandimento predefiniti: 25%, 50%, 70%, 100% (1:1), 141%, 200%, 400%
Funzioni di copia	Rapporti R/E preimpostati per area, Fronte/retro, Regolazione densità, Selezione tipo di originale, Modalità Interruzione, Stampa su due pagine, Originale fronte/retro, Creazione lavoro, N su 1, Aggiungi copertina, Inserisci fogli, Originali formati misti, Numerazione pagine, Numerazione serie di copie, Nitidezza, Cancellazione cornice, Filigrana protetta, Data di stampa, Margini, Print & Check, Negativo/Positivo, Ripeti immagini, Unione blocchi di lavoro, Riproduzione specular, Memorizza nella casella di posta, Sovrapponi immagine, Copia documenti di identità, Salta pagine bianche, Originale formato personalizzato, Prenotazione copia, Copia campione

CARATTERISTICHE DI SCANSIONE

Tipo	Alimentatore automatico di documenti a singola passata [da fronte/retro a fronte/retro (automatica)] *Rilevamento alimentazione fogli multipli supportato. fino a 200 fogli
Capacità alimentatore documenti (80 g/m²)	Piano di copiatura: foglio, libro e oggetti tridimensionali Peso supporti alimentatore documenti: Scansione solo fronte: da 38 a 220 g/m ² Scansione fronte/retro: da 38 a 220 g/m ² *Un peso accettabile di A6R o inferiore è compreso tra 50 e 220 g/m ² .
Originali e grammature supportate	Piano di copiatura: max. formato di scansione: fino a 297,0 x 431,8 mm Dimensioni supporti alimentatore documenti: A3, A4, A4R, A5, A5R, A6R, B4, B5, B5R, B6R, Formati personalizzati: da 70,0 x 139,7 mm a 304,8 x 431,8 mm
Formati carta supportati	Scansione solo fronte: 135/135 (300x300 dpi, invio), 80/80 (600x600 dpi, copia) Scansione fronte/retro: 270/270 (300x300 dpi, invio), 160/90 (600 x 600 dpi, copia)
Velocità di scansione (ipm: bianco e nero/colori, A4)	Scansione per copia: 600 x 600 Scansione per invio: (Push) 600 x 600 (SMB/FTP/WebDAV/iFAX), (Pull) 600 x 600 Scansione per fax: 600 x 600
Risoluzione di scansione (dpi)	Colour Network ScanGear2. Per TWAIN e WIA Sistema operativo supportato: Windows®7/8.1/10/Server2008/Server2008 R2/Server2012/Server2012 R2/Server 2016
Specifiche Pull scan	Scansione Push, Scansione Pull, Scansione su casella, Scansione su Advanced Space, Scansione su rete, Scansione su chiavetta di memoria USB, Scansione su dispositivo mobile, Scansione su cloud (uniFLOW - Online)
Metodo di scansione	Standard: FAX e-mail/Internet (SMTP), SMB3.0, FTP, WebDAV, Mail Box Opzionale: Super G3 FAX, Fax IP LDAP (2.000)/Locale (1.600)/Tasti di selezione rapida (200) Push: fino a 600 x 600 Pull: fino a 600 x 600

CARATTERISTICHE DI INVIO

Destinazione	Standard: FAX e-mail/Internet (SMTP), SMB3.0, FTP, WebDAV, Mail Box Opzionale: Super G3 FAX, Fax IP LDAP (2.000)/Locale (1.600)/Tasti di selezione rapida (200) Push: fino a 600 x 600 Pull: fino a 600 x 600
Rubrica	
Risoluzione di invio (dpi)	



SPECIFICHE TECNICHE

imageRUNNER ADVANCE serie DX 6700

Protocollo di comunicazione	File: FTP(TCP/IP), SMB3.0 (TCP/IP), WebDAV E-mail/1-Fax: SMTP, POP3	SPECIFICHE AMBIENTALI	
Formato file	Standard: TIFF, JPEG, PDF (Compact, con opzione di ricerca, Applicazione criteri, Ottimizza per il Web, PDF/A-1b, Trace & Smooth, crittografato, Firma dispositivo), XPS (Compact, con opzione di ricerca, Firma dispositivo, Firma utente), Office Open XML (PowerPoint, Word)	Ambiente operativo	Temperatura: da 10 a 30°C Umidità: dal 20 all'80% (umidità relativa)
Funzioni Universal Send	Selezione tipo di originale, Originale fronte/retro, Stampa su due pagine, Originali formati misti, Regolazione densità, Nitidezza, Rapporto riproduzione, Cancellazione cornice, Creazione lavoro, Trasmissione differita, Anteprema, Avviso fine lavoro, Nome file, Oggetto/messaggio, Rispondi a, Priorità e-mail, Rapporto TX, Orientamento contenuto originale, Ignora pagine bianche	Fonte di alimentazione	220-240V, 50/60Hz, 10A
SPECIFICHE FAX		Consumo energetico	Massimo: circa 2.400 W Copia (scansione continua con DADF): circa 1.290 W ¹ Standby: circa 256 W ¹ Modalità sospensione: circa 0,9 W ²
Numero massimo linee di connessione	2	Consumo tipico di elettricità (TEC)*	iR-ADV DX 6780i: 1,61 kWh *Conforme a USA Energy Star 3.0
Velocità del modem	Super G3: 33,6 kbps G3: 14,4 kbps	Livelli di rumorosità	Livello di potenza sonora (LWA_m) In funzione (su un lato) iR-ADV DX 6780i: 7,3 B, Kv 0,3 B iR-ADV DX 6765i: 7,2 B, Kv 0,3 B iR-ADV DX 6755i/6755i PRT: 7,2 B, Kv 0,3 B *Valore di riferimento: una sola unità misurata con ISO7779, descritta con ISO9296 (2017)
Metodo di compressione	MH, MR, MMR, JBIG		Pressione sonora (LpAm) In prossimità della stampante: In funzione (su un lato): iR-ADV DX 6780i: 59 dB* iR-ADV DX 6765i: 58 dB* iR-ADV DX 6755i: 57 dB* iR-ADV DX 6755i PRT: 58 dB* Standby: 37 dB* *Valore di riferimento: una sola unità misurata con ISO7779, descritta con ISO9296 (2017)
Risoluzione (dpi)	400x400 (ultrafine), 200x400 (superfine), 200x200 (fine), 200x100 (normale)		
Formati di invio/ricezione	Invio: A3, A4, A4R, A5 ¹ , A5R ¹ , B4, B5 ² , B5R ¹ Ricezione: A3, A4, A4R, A5R, B4, B5, B5R ¹ Inviato come A4 ² Inviato come B4		
Memoria FAX	Fino a 30.000 pagine (2.000 lavori)		
Tasti di selezione rapida	Max. 200		
Selezione a gruppi/destinazioni	Max. 199 selezioni		
Trasmissione sequenziale	Max. 256 indirizzi		
Backup memoria	Si		
Funzioni di fax	Nome mittente (TTI), Selezione della linea telefonica (quando si inviano fax), Invio diretto, Invio differito, Anteprema, Avviso fine lavoro, Rapporto TX, Interruzione trasmissione, Trasmissione sequenziale, Password/Invio indirizzo secondario, Cassetta Postale confidenziale, Log 2 su 1	CONSUMABILI	
SPECIFICHE ARCHIVIAZIONE		Cartuccia di toner	Toner nero C-EXV 36
Mail Box (Numero supportato)	100 caselle utente, 1 Memory RX Inbox, 50 caselle riservate fax Massimo 30.000 pagine (2.000 lavori) memorizzati	Toner (resa stimata @ copertura del 6%)	56.000 pagine
Advanced Space	Protocollo di comunicazione: SMB o WebDAV PC CLIENT SUPPORTATI: WINDOWS [®] 8.1/10 CONNESSIONI SIMULTANEE (MAX.): SMB:64, WEBDAV:3	GESTIONE STAMPANTE E SOFTWARE	
Spazio su disco disponibile per Advanced Space	Standard: 16 GB (Con le seguenti opzioni: max. 480 GB)	Monitoraggio e reporting	Per informazioni dettagliate, visita il nostro sito Web https://www.canon-europe.com/business/ Universal Login Manager (ULM): uniFLOW Online Express* *Per ulteriori informazioni, consulta le schede tecniche di uniFLOW Online Express/uniFLOW Online
Caratteristiche dell'area di condivisione	Autenticazione per Log-in Area di condivisione, Funzione Ordina, Stampa file PDF con password, imageWARE Secure Audit Manager Support, Ricerca, Anteprema file, Gestione autenticazione, Aperto al pubblico, URI TX, Backup/ripristino	Strumenti gestione remota	iW Management Console eMaintenance Content Delivery System Network ScanGear
CARATTERISTICHE DI SICUREZZA		Software per scanner	Canon Driver Configuration Tool NetSpot Device Installer
Autenticazione e controllo degli accessi	Autenticazione utente (login con immagine, login con immagine e PIN, login con scheda, login con nome utente e password, login a livello di funzione, login mobile), Autenticazione con ID reparto (login con ID reparto e PIN, login a livello di funzione), uniFLOW Online Express (login con PIN, login con immagine, login con immagine e PIN, login con scheda, login con scheda e PIN, login con nome utente e password, login con ID reparto e PIN, login a livello di funzione), Access Management System (controllo accesso)	Strumenti di ottimizzazione	Canon Driver Configuration Tool NetSpot Device Installer
Sicurezza dei documenti	Sicurezza della stampa (Stampa protetta, Stampa protetta crittografata, Attesa forzata stampa, Stampa protetta uniFLOW [™]), Sicurezza dei dati in ricezione (Casella fax confidenziale con inoltro automatico dei documenti ricevuti), Sicurezza della scansione (PDF crittografato, PDF/XPS con firma del dispositivo, PDF/XPS con firma dell'utente, integrazione con Adobe LiveCycle [®] Rights Management ES2.5), Sicurezza casella (Protezione password casella di posta, Controllo accesso Advanced Space), Sicurezza dei dati inviati (impostazione per la richiesta di immissione della password per ogni trasmissione, funzioni di invio e-mail/file con restrizioni, conferma del numero di FAX, autorizzazione/limitazione delle trasmissioni con driver fax, autorizzazione/limitazione dell'invio dalla cronologia, supporto S/MIME), Monitoraggio documenti (Filtratura di sicurezza) ¹ Richiede uniFLOW Online/uniFLOW	Piattaforma	MEAP (Multifunctional Embedded Application Platform)
Sicurezza di rete	TLS 1.3, IPSec, Autenticazione IEEE802.1X, SNMP V3.0, Funzionalità firewall (filtro degli indirizzi IP/MAC), Supporto doppia rete (LAN cablata/LAN wireless, LAN cablata/LAN cablata), Disabilitazione delle funzioni non utilizzate (Abilitazione/disabilitazione protocolli/applicazioni, Abilitazione/disabilitazione IU remota, Abilitazione/disabilitazione interfaccia USB), Separazione linea di comunicazione (G3 FAX, porta USB, Advanced Space, Scansione e invio - Problemi di virus per la ricezione di e-mail)	Amministrazione dei documenti	Kofax Power PDF (Opzionale)
Protezione dei dispositivi	Protezione dei dati HDD (Crittografia dei dati HDD (approvato FIPS140-2), Cancellazione sovrascrittura dati HDD, Blocco HDD), Inizializzazione HDD standard, Trusted Platform Module (TPM), Funzione di occultamento registro lavori, Protezione integrità software MFD, Verifica integrità software MFD (Verifica del sistema all'avvio, Rilevamento intrusioni di runtime), Conformità a IEEE2600.2 (Certificazione standard) (TBD)	SPECIFICHE CONTROLLER DI STAMPA FIERY	
Gestione dispositivi e audit	Password amministratore, Gestione certificati digitali e chiavi, Registro valutazione, Cooperare con sistema di controllo sicurezza esterna (Security Information and Event Management), Registrazione dati delle immagini, Impostazione della policy di sicurezza	Opzionale/Standard	Opzionale su tutti i modelli
		Nome	Canon imagePASS-V3 V11 (Server)
		Risoluzione di stampa (dpi)	1200 x 1200, 600 x 600
		PDL	PCL6, Adobe PostScript 3
		Memoria	8 GB (2 x4 GB)
		Disco fisso	500 GB SATA
		Velocità processore	Intel Pentium G4400 (3.3GHz)
		Sistema	FS350 Pro
		Font	PS: 138 font PCL: 113 font
		Sistemi operativi supportati	Windows 7 64 bit/Windows 8.1 64 bit/Windows 10 64 bit/Windows Server 2008 R2 solo 64 bit/Windows Server 2012 solo 64 bit (solo supporto driver stampante)/Windows Server 2012 R2 solo 64 bit/Windows Server 2016 R2 solo 64 bit, MAC OS (10.11, 10.12, 10.13, 10.14)
		Interfaccia	2 Ethernet (1000Base-T/100Base-TX/10Base-T), 2 USB 3.0 2 (posteriori), 3 (anteriori su Fiere Quick Touch TM), 4 USB 2.0 (posteriori)
		Protocolli di rete	TCP/IP (FTP, SMTP, POP, HTTP, SNMP, LDAP, SLP, SMB, LPD, IPP, WS-Discovery, Bonjour, Direct Mobile Printing, Port9100, SNT, 802.1X, DHCP, DNS, NTP)
		Stampa diretta	PDF1.7, EPS, TIFF6, JDF1.4/JMF (opzionale)
		VDP	FreeForm v1, v2.1, PPML, PDF/VT-1, PDF/VT-2, Creo VPS
		Specifiche standard controller di stampa basato su Fiere	Fiere Command WorkStation6, Paper Catalog, Fiere Remote Scan, Fiere Hot Folders e Virtual Printers, Fiere JDF
		Opzioni controller di stampa basato su Fiere	Fiere Impose/Fiere Compose/Fiere Impose and Compose/Removable HDD kit/Fiere Image Viewer
		Piattaforma hardware	NX One
		SO BASE	Windows 10 IoT Enterprise 2019 LTSC
		Alimentazione	CA 100-240 V, 50Hz/60 Hz, 3,0 A (100 V) - 1,5A (240 V)
		Consumo energetico massimo	53 W
		DIMENSIONI (L X P X A)	203 x 248 x 384 mm
		Peso	Solo unità server: ca. 5,9 kg

SPECIFICHE TECNICHE

imageRUNNER ADVANCE serie DX 6700

OPZIONI DI ALIMENTAZIONE CARTA

Paper Deck Unit-E1

Capacità carta: 3.500 fogli (80 g/m²)
Tipo di carta: sottile, comune, riciclata, colorata, pesante, alta qualità, perforata, carta intestata
Formato carta: A4, B5
Grammatura: da 52 a 256 g/m²
Fonte di alimentazione: dall'unità principale
Dimensioni (L x P x A): 340 x 630 x 572 mm (collegato all'unità principale)
Peso: circa 34 kg

POD Deck Lite-C1

Capacità carta: 3.500 fogli (80 g/m²)
Tipo di carta: sottile, comune, riciclata, colorata, pesante, ricalco, alta qualità, lucido, etichette, perforata, carta intestata, fogli per rubrica
Formato carta: A3, A4, A4R, B4, A5R, B5, B5R
Formati personalizzati: da 139,7 x 182,0 mm a 297,0 x 487,7 mm
Grammatura: da 52 a 256 g/m²
Fonte di alimentazione: 220-240 V, 50/60 Hz, 1,2 A
Dimensioni (L x P x A): 633 x 686 x 574 mm (collegato all'unità principale)
Peso: circa 68 kg

OPZIONI DI OUTPUT*

Copy Tray-R2

*La capacità carta può variare in base al tipo e al formato della carta.
Con vassoio semplice per esigenze base di uscita.
Capacità: 250/100 fogli (un lato/fronte/retro, 80 g/m²)
Dimensioni (L x P x A): 420 x 382 x 175 mm

Staple Finisher-AC1

Capacità del vassoio (con carta da 80 g/m²):
Capacità vassoio: A4, A5, A5R, A6R, B5: 250 fogli
A3, A4R, B4, B5R: 125 fogli
Vassoio centrale: come il vassoio superiore
Vassoio inferiore: A4, A5, A5R, B5: 3.000 fogli
A3, A4R, B4, B5R: 1.500 fogli
A6R: 250 fogli
Grammatura: da 52 a 256 g/m²
Posizione di pinzatura: angolo, doppia
Capacità di pinzatura:
A4, B5: 65 fogli (da 52 a 90 g/m²)
A3, A4R, B4: 40 fogli (da 52 a 90 g/m²)
Pinzatura ecologica: A3, A4
5 fogli (da 52 a 64 g/m²)
4 fogli (da 65 a 81,4 g/m²)
3 fogli (da 82 a 105 g/m²)
Pinzatura on-demand: 65 fogli
Alimentazione: dall'unità principale
Dimensioni (L x P x A): 656 x 623 x 1.195 mm
(Quando il vassoio e il vassoio a rotazione sono estesi)
Peso: circa 36 kg

Booklet Finisher-AC1

(Include le specifiche base di pinzatura Staple Finisher-AC1.)
Formato carta per pinzatura a sella: A3, A4R, B4, formato personalizzato
(da 195,0 x 270,0 mm a 297,0 x 431,8 mm)
Capacità di pinzatura a sella: 20 fogli x 10 gruppi
(da 52 a 81,4 g/m²) (incluso 1 foglio di copertina fino a 256 g/m²)
Capacità di piegatura senza pinzatura: 3 fogli
(da 52 a 105 g/m²)
Alimentazione: dall'unità principale
Dimensioni (L x P x A): 656 x 623 x 1.195 mm
(Quando il vassoio e il vassoio a rotazione sono estesi)
Peso: circa 60 kg

UNITÀ FORATRICE A 2/4 FORI A1

(Richiede Staple Finisher-AC1 o Booklet Finisher-AC1)
due o quattro fori
Peso carta perforata consentito: da 52 a 256 g/m²
Formato carta perforata consentito:
Due fori A3, A4, A4R, A5, B4, B5, B5R
Quattro fori: A3, A4
Fonte di alimentazione: dall'unità di finitura

PUNCHER UNIT-A1 a quattro fori

(Richiede Staple Finisher-AC1 o Booklet Finisher-AC1)
Quattro fori
Peso carta perforata consentito: da 52 a 256 g/m²
Formato carta perforata consentito:
Quattro fori A3, A4, A4R, A5, B4, B5, B5R
Fonte di alimentazione: dall'unità di finitura

Document Insertion Unit-P1

(Richiede Staple Finisher-AC1 o Booklet Finisher-AC1)
Numero di vassoio: 1
Capacità vassoio: 100 fogli (con carta da 80 g/m²)
Tipo di carta consentito: sottile, comune, riciclata, colorata, pesante, patinata, alta qualità, carta intestata, fogli per rubrica
Formati carta consentiti: A3, A4, A4R, B4, B5, B5R
Grammatura consentita: da 60 a 256 g/m²
Fonte di alimentazione: 100-240 V, 50/60 Hz, 1,0 A
Dimensioni (L x P x A): 247 x 679 x 1.242 mm (fissato al dispositivo: larghezza senza vassoio documenti)
Peso: circa 40 kg

Document Insertion / Folding Unit-J1

(Richiede Staple Finisher-AC1 o Booklet Finisher-AC1)
Numero di vassoio: 1
Tipi di piegatura supportati: piegatura a Z, piegatura a C
Tipi di carta consentiti:
Unità di inserimento: sottile, comune, riciclata, colorata, pesante, patinata, alta qualità, carta intestata, fogli per rubrica
Piegatura a Z/piegatura a C: sottile, comune, riciclata, colorata
Formati carta consentiti:
Unità di inserimento: A3, A4, A4R, B4, B4B5, B5R
Piegatura a Z: A3, A4R, B4
Piegatura a C: A4R
Grammatura consentita:
Unità di inserimento: da 60 a 256 g/m²
Piegatura a Z/Piegatura a C: da 60 a 105 g/m²
Capacità in uscita (con fogli da 80 g/m²):
Inserimento: 100 fogli
Piegatura a Z*: A3, B4: 30 fogli (80 g/m²)
A4R: 10 fogli
Piegatura a C: A4R: 40 fogli (80 g/m²)
*Capacità di output piegatura a Z per Staple Finisher-AC1 o Booklet Finisher-AC1
Fonte di alimentazione: 100-240 V, 50/60 Hz, 1,0 A
Dimensioni (L x P x A): 247 x 679 x 1.242 mm (fissato alla periferica: larghezza senza vassoio documenti)
Peso: circa 76 kg

ACCESSORI HARDWARE

Lettori di schede

Sono disponibili vari lettori di schede, come MiCard Plus.
Per ulteriori informazioni, contatta l'ufficio Canon locale.
Copy Card Reader-F1
Copy Card Reader Attachment-A4

ALTRO

Upright Control Panel-J1
Utility Tray-B1
Tab Feeding Attachment Kit-B1
Shift Tray-F1
Numeric keypad-A1
Finisher Jogger Kit-A1

OPZIONI DI SICUREZZA

SICUREZZA dei dati

2,5 pollici/HDD-N1 da 250 GB
HDD-P1 da 2,5 pollici/1TB
HDD Mirroring Kit-J1

OPZIONI SISTEMA E CONTROLLER

ACCESSORI di STAMPA

PCL International Font Set-A1
PS Printer Kit-BC1
Barcode Printing Kit-D1
imagePASS-Y3 V11

Barcode printing

Controller basato su EFI-Fiery

Opzioni controller basato su EFI-Fiery

Fiery Impose
Fiery Compose
Fiery Impose and Compose
Fiery imageViewer
Removable HDD Kit-B6

Accessori di sistema

Serial Interface Kit-K3
NFC Kit-E1
Copy Control Interface Kit-A1
Connection Kit-A2 for Bluetooth LE

Accessori fax

Super G3 FAX Board-AS1
Super G3 2nd Line Fax Board-AS1
Remote Fax Kit-A1
IP FAX Expansion Kit-B1

ALTRE OPZIONI

Accessori per l'accessibilità

ADF Access Handle-A1
Voice Guidance Kit-G1
Voice Operation Kit-D1

Cartuccia di pinzatura

Staple Cartridge-X1
Staple Cartridge-Y1

Software e soluzioni



Certificazioni e compatibilità



Canon Inc.
canon.com

Canon Europe
canon-europe.com

Italian edition

© Canon Europa N.V., 2020